

INSERT POUR PLASTIQUE

AMEPLAST





FIABILITÉ

Qualité produit, respect des normes en vigueur, respect de nos engagements au travers de nos certifications. C'est parce que nous sommes fiables que la confiance peut s'installer.



EXPERTISE

Nous fabriquons depuis 45 ans : bureau d'études, techniciens machine.



INNOVATION

Produits, production et service, nous sommes en quête perpétuelle d'innovation pour nos clients.



PROXIMITÉ

Nous restons proches de nos clients à chaque instant : bien vous écouter et vous conseiller, être flexible pour répondre à vos besoins.

Depuis plus de 45 ans, AMECA fournit **des produits fiables et de haute qualité** à un large éventail de clients dans un grand nombre d'industries à travers le monde : aéronautique, défense, nucléaire, ferroviaire... Conscients des **exigences spécifiques** en matière de produits et de qualité, nous travaillons en étroite collaboration avec nos clients pour personnaliser et adapter nos services et répondre à leurs besoins.



**FABRICANT
FRANÇAIS DE
SOLUTIONS EN
FIXATIONS
MECANIQUES**



UNE PRODUCTION QUI
S'ADAPTE À VOS BESOINS :
MICRO SÉRIES
ET GROS VOLUMES





INSERT POUR PLASTIQUE AMEPLAST

Utilisation :

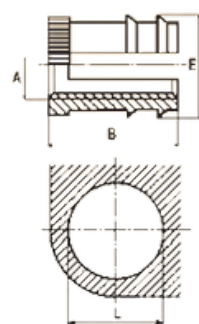
Pour la réalisation d'assemblages rationnels par vis dans les matières tendres et fibreuses :

- Matières plastiques
- Bois et ses dérivés
- Matériaux composites

Fabrication :

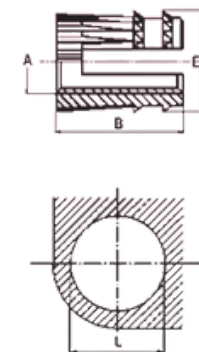
- Matière : laiton
- Taraudage A : ISO

La désignation pour un insert AMPLAST en laiton, avec un taraudage M5, est : **822005080**



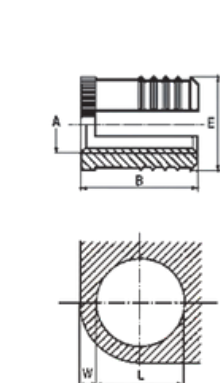
Article N°	Taraudage A	Diamètre extérieur E	Longueur B	Nombres d'ailettes	Diamètre du trou (indicatif) L
822004080	M4	6,65	9,5	2	5,8 à 6,0
822005080	M5	7,35	9,5	2	6,5 à 6,7
822006080	M6	9,05	9,5	2	8,2 à 8,4
823008080	M8	12,5	14,3	3	11,8 à 12,0

La désignation pour un insert AMPLAST en laiton, avec un taraudage M6 et 2 anneaux d'ancrage, est : **831006080**



Article N°	Taraudage A	Diamètre extérieur E	Longueur B	Nombre d'anneaux crantés	Diamètre du trou (indicatif) L	Article N°	Diamètre extérieur E	Longueur B	Nombre d'anneaux crantés
830002580	M2,5	4,4	4	1	3,9 à 4,0				
830003080	M3	5,5	5	1	4,9 à 5,0	831003080	5,5	8	2
830004080	M4	6,5	5	1	5,9 à 6,0	831004080	6,5	8	2
830005080	M5	7,6	6	1	6,9 à 7,0	831005080	7,6	9	2
830006080	M6	8,6	7	1	7,9 à 8,0	831006080	8,6	9	2

La désignation pour une douille taraudée à ailettes AMPLAST en laiton, avec un taraudage M3, est : **813003080**



Article N°	Taraudage A	Diamètre extérieur E	Longueur B	Nombre d'ailettes	Epaisseur Mini de la paroi	Diamètre du trou ⁽¹⁾ L
812002080	M2	3,45	4,0	2	1,6	3,2
813002580	M2,5	4,3	4,8	3	2,0	4,0
813003080	M3	4,3	4,8	3	2,0	4,0
813003580	M3,5	5,1	6,4	3	2,4	4,8
814004080	M4	5,9	8,0	4	2,8	5,6
815005080	M5	6,7	9,5	5	3,2	6,4
815006080	M6	8,3	12,7	5	4,0	8,0
815008080	M8	9,9	12,7	5	4,8	9,5

(1) Conicité maxi + 0,04 mm

INSERT POUR PLASTIQUE AMEPLAST

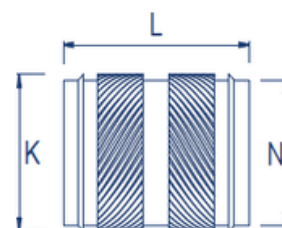
Les inserts à poser en post-moulage

AMEPLAST DE SÉRIE T

Conçu pour une installation après moulage dans des thermoplastiques à chaud ou ultrasons, en fournissant des niveaux élevés de traction et de résistance au couple. Sa conception symétrique permet de le monter dans les 2 sens et d'automatiser la pause.



Référence	Taraudage	Diamètre extérieur K	Longueur L	Épaisseur minimale de paroi	Diamètre N
8220025820	M2,5*	4.4	5.7	1.6	3.9
822003080T	M3	4.4	5,7	1,6	3.9
822004080T	M4	6.1	8,1	2.1	5.5
822005080T	M5	6.8	9.5	2.6	6.3
822006080T	M6	8.5	12.7	3.3	7.9



Diamètre de perçage = $N+0,1$

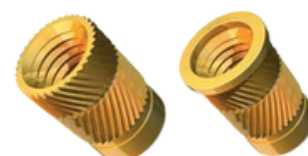
* Sur demande

Matière : laiton

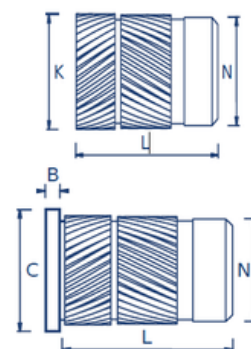
Dimensions en mm

AMEPLAST DE SÉRIE S

Conçu pour une installation après moulage dans des thermoplastiques à chaud ou ultrasons, en fournissant des niveaux élevés de traction et de résistance au couple.



Références	Taraudage	Longueur L	Diamètre extérieur K	Diamètre N	Diamètre de la colerette C	Epaisseur de la colerette B	Epaisseur minimale de la paroi
822002580S	M2.5*	5.7	4.6	3.9	5.5	0.61	1.8
822003080S	M3	5.7	4.6	3.9	5.5	0.61	1.8
822004080S	M4	8.2	6.3	5.5	7.1	0.91	2.1
822005080S	M5	9.5	7.1	6.3	7.9	1.09	2.6
822006080S	M6	12.7	8.7	7.9	9.5	1.35	3.3
822008080S	M8*	12.7	10.2	9.5	11.1	1.35	4.5



Diamètre de perçage = $N+0,1$

* Sur demande

Matière : laiton

Dimensions en mm

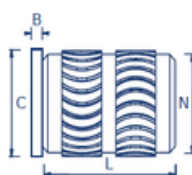
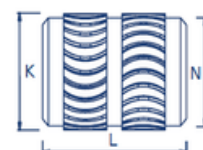


AMEPLAST DE SÉRIE H

Conçu pour le montage dans les thermoplastiques fragiles. Montage à chaud ou par ultrasons.

Résistance élevées à la traction et au couple

Références	Taraudage	Longueur L	Diamètre extérieur K	Diamètre N	Diamètre de la colerette C	Epaisseur de la colerette B	Epaisseur minimale de la paroi
822002580H	M2.5	5.8	4.4	3.9	5.5	0.58	1.8
822003080H	M3	5.8	4.4	3.9	5.5	0.58	1.8
822004080H	M4	8.1	6.1	5.5	7.1	0.89	2.4
822005080H	M5	9.5	6.9	6.3	7.9	1.07	2.8
822006080H	M6	12.7	8.5	7.9	9.5	1.32	3.6
822008080H	M8	12.7	10	9.5	11.1	1.32	5



Diamètre de perçage = $N+0,1$

* Sur demande

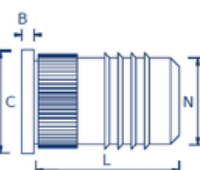
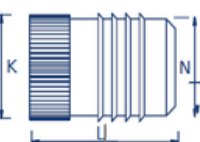
Matière : laiton

Dimensions en mm

AMEPLAST DE SÉRIE F

Conçu pour le montage dans les thermoplastiques. Montage par enfoncement.

Version avec ou sans tête



Références	Taraudage	Longueur L	Diamètre extérieur K	Diamètre N	diamètre de la colerette C	Epaisseur de la colerette B	Epaisseur minimale de la paroi
822002580F	M2.5*	4.8	4.5	3.9	5.5	0.58	2
822003080F	M3	4.8	4.5	3.9	5.5	0.58	2
822004080F	M4	7.9	6.1	5.5	7.1	0.89	2.8
822005080F	M5	9.5	7	6.3	7.9	1.07	2.8
822006080F	M6	12.7	8.6	7.9	9.5	1.07	4
822008080F	M8*	12.7	10.2	9.5	11.1	1.32	4.8

Diamètre de perçage = $N+0,1$

* Sur demande

Matière : laiton

Dimensions en mm

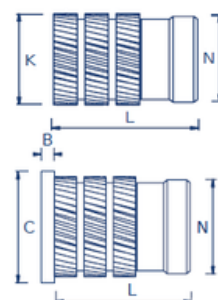
INSERT POUR PLASTIQUE AMEPLAST



AMEPLAST DE SÉRIE B

Conçu pour le montage résistants dans les thermoplastiques. Montage par pression
Avec ou sans colerette

Références	Taraudage	Longueur L	Diamètre extérieur K	Diamètre N	Diamètre de la colerette C	Epaisseur de la colerette B	Epaisseur minimale de la paroi
822002580F	M2.5*	4.8	4.5	3.9	5.5	0.58	2
822003080F	M3	4.8	4.5	3.9	5.5	0.58	2
822004080F	M4	7.9	6.1	5.5	7.1	0.89	2.8
822005080F	M5	9.5	7	6.3	7.9	1.07	2.8
822006080F	M6	12.7	8.6	7.9	9.5	1.07	4
822008080F	M8*	12.7	10.2	9.5	11.1	1.32	4.8

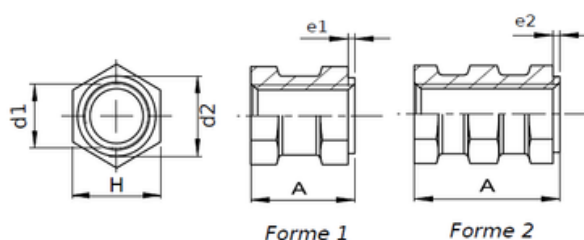


Diamètre de perçage = $N+0,1$

* Sur demande

Matière : laiton

Dimensions en mm



AMEPLAST DE SÉRIE ES OUVERT

Conçu pour le montage dans les thermoplastiques. Montage par enfoncement.

Version avec ou sans tête

Références	Taraudage	d1	d2	H	Forme 1		Forme 2	
					A	e1	A	e2
822003050ES.	M3	M3	4	5	4.5	1	6*	1
822004080ES.	M4	M4	5.5	6	6	1	8	1
822005080ES.	M5	M5	7	7	7.5	1	10	1
822006080ES.	M6	M6	8	9	9	1	12	1
822008080ES.	M8	M8	10	11	12	1	16	1
822010080ES.	M10*	M10	12.5	14	15	1	20	1

Dimensions en mm

* Sur demande

Matière : laiton



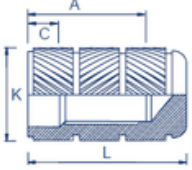


INSERT POUR PLASTIQUE AMEPLAST

Les inserts à surmouler

AMEPLAST DE SÉRIE FL

Amplast FL est un insert borgne, conçu pour être installé pendant le processus de moulage.

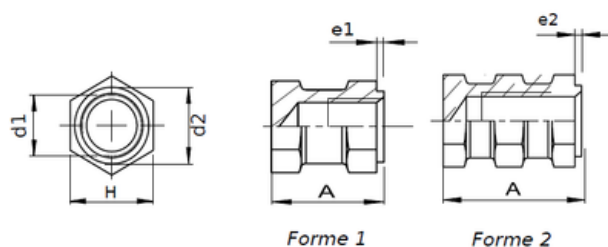
Références	Taraudage	Diamètre extérieur K	Longueur L	A	C
822002580FL	M2.5*	4.3	6.4	4	1.2
822003080FL	M3	4.7	7.3	4.6	1.3
822004080FL	M4	6.3	10.2	6.7	1.8
822005080FL	M5	7.3	11.2	7.4	2
822006080FL	M6	9.8	14.4	8.1	2

Diamètre de perçage = $N+0,1$

* Sur demande

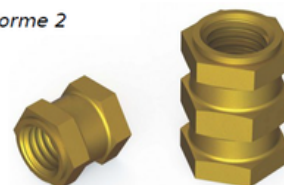
Matière : laiton

Dimensions en mm



AMEPLAST DE SÉRIE ESB BORGNE

Insert à noyer dans les plastique ou aluminum Borgne



Références	Taraudage	d1	d2	H	Forme 1		Forme 2	
					A	e1	A	e2
822003050ESB.	M3	M3	4	5	4.5	1	6*	1
822004080ESB.	M4	M4	5.5	6	6	1	8	1
822005080ESB.	M5	M5	7	7	7.5	1	10	1
822006080ESB.	M6	M6	8	9	9	1	12	1
822008080ESB.	M8	M8	10	11	12	1	16	1
822010080ESB.	M10*	M10	12.5	14	15	1	20	1

Dimensions en mm

* Sur demande

Matière : laiton



FABRICANT DE FIABILITÉ ET DE SÉCURITÉ



Création graphique : kissima.com © photos : Studio des 2 Prairies - AdobeStock - Ameca - Peoplecreations - Freepix / 11-2023

ZA Le sauvage Mognard - 260 route du Sauvage - 73410 Entrelacs - FRANCE
+33 (0)4 79 54 13 47 - contact@ameca-sa.fr



ameca-sa.fr

